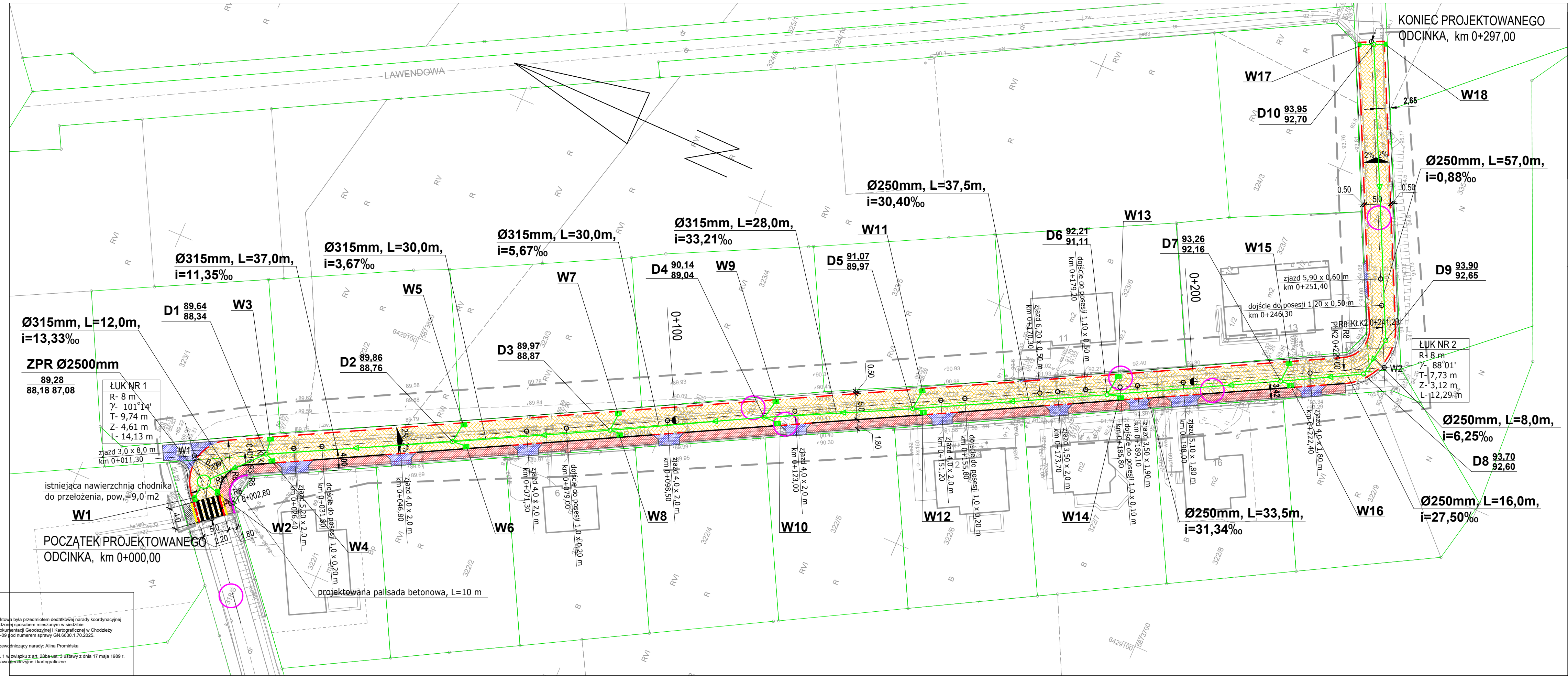


Niniejsza dokumentacja projektowa była przedmiotem dodatkowej narady koordynacyjnej przeprowadzonej sposobem mieszanym w siedzibie Powiatowego Ośrodka Dokumentacji Geodezyjnej i Kartograficznej w Chodzieży do dnia 2025-12-09 pod numerem sprawy GN 6630.1.70.2025.

Przewodniczący narady: Alina Promińska  
Podstawa prawna : art. 28c ust. 1 w związku z art. 28ba ust. 3 ustawy z dnia 17 maja 1989 r. Prawo geodezyjne i kartograficzne



Zestawienie przykanalików z rur PP-B LP SN10

Ø200mm
W1 - 3,0
W2 - 3,0
W3 - 3,0
W4 - 2,0
W5 - 3,0
W6 - 2,0
W7 - 3,0
W8 - 2,0
W9 - 3,0
W10 - 2,0
W11 - 3,5
W12 - 2,0
W13 - 4,0
W14 - 2,0
W15 - 4,0
W16 - 2,0
W17 - 2,5
W18 - 1,5

SUMA=47,5m

**OZNACZENIA BRANŻY SANITARNEJ**

- Studnia rewizyjna Ø 1000mm - 10 szt.
- Projektowany kolektor deszczowy z rur drenarskich PP-B LP SN10
- Ø250mm - 152,0m
- Ø315mm - 137,0m

**WPUST DESZCZOWY - 18 szt.**

**UWAGI**

- Z uwagi na liczne skrzyżowania i możliwość kolizji z istn. infrastrukturą podziemną zaleca się prowadzenie robót od punktu najwyższego do punktu najniższego - do to możliwość wykonania ewentualnej korekty spadków
- Rzędne włazów i studni dostosować do projektowanej niwelety drogowej (br. drogowa)
- Przykanaliki do wpuśc deszczowych wykonać z rur PP-B LP SN10 Ø 200/174 - min. spadek i = 1‰ - Lc=47,5m

Adres		ul. Chabrowa	
Jednostka ewidencyjna	identyfikator	300103_2	
	nazwa	Chodzież - Obszar Wiejski	
Obręb ewidencyjny	identyfikator	0008	
	nazwa	Rataje	
Skala mapy		1 : 500	
Nazwa układu współrzędnych	prostokątnych płaskich	2000/6	
	układu wysokości	PL-EVRF2007-NH	
Oznaczenie granic obszaru objętego aktualizacją		_____	
Informacja o służebnościach gruntowych		Nie stwierdzono	
Data opracowania mapy		14.08.2025	
<div>OŚWIADCZENIE</div> <p>Oświadczam, że niniejsza mapa do celów projektowych opracowana została w wyniku prac geodezyjnych przeprowadzonych przez Biuro Usług Geodezyjnych "GEO-MAP" s.c. T. Chrzanowska, B. Roliński i zgłoszonych Staroście Piłskiemu pod identyfikatorem <b>GN.6640.1.934.2025</b>. Kierownikiem prac geodezyjnych była Teresa Chrzanowska posiadająca uprawnienia zawodowe nr 13805. Wyniki prac geodezyjnych uzyskały pozytywny wynik weryfikacji potwierdzony protokołem nr <b>P.3001.2025.819</b> z dnia <b>2025-08-26</b>.</p> <p>Jestem świadomy odpowiedzialności karnej za złożenie fałszywego oświadczenia.</p>			
<div>Biuro Usług Geodezyjnych „GEO-MAP” s.c.</div> <div>T. Chrzanowska, B. Roliński</div> <div>ul. Strzelecka 12, 64-800 Chodzież</div>		<div>Mapa została wykonana i podpisana elektronicznie przez:</div> <div>Teresa Chrzanowska</div> <div>geodeta uprawniony</div> <div>upr. nr 13805</div>	
nazwa/imię i nazwisko wykonawcy		Nr uprawnień geodety i podpis	

Teresa Chrzanowska  
geodeta uprawniony  
upr. nr 13805  
podpisano elektronicznie

Dokument podpisany przez  
Teresa Chrzanowska  
Data: 2025.08.28  
17:21:44 CEST

## LEGENDA :

- projektowana nawierzchnia z kostki betonowej, gr. 8 cm /szara/
- projektowana nawierzchnia chodnika z kostki betonowej gr. 6 cm /szara/
- projektowana nawierzchnia zjazdów z kostki betonowej, gr. 8 cm /grait/
- projektowana zieleń
- projektowany krawężnik betonowy 15x30 cm
- projektowany krawężnik betonowy obniżony 15x22 cm /wystający 4 cm na zjazdach do posesji i 2 cm na przejściu dla pieszych/
- projektowany opornik betonowy o wym. 8 x 25 cm
- projektowane płytki integracyjne szer. 0,40 m przy przejściu dla pieszych
- numery działek inwestycyjnych
- granice własności

**Oświadczam zgodność kopii mapy z oryginałem mapy do celów projektowych**  
miejscowość: RATAJE  
data: Listopad 2025  
podpis: .....

	<b>"ODWODNIENIE DROGI - RATAJE UL. CHABROWA"</b>		STADIUM
	INWESTOR: <b>Gmina Chodzież ul. Notecka 28 64-800 Chodzież</b>		PB/PT
	FUNKCJA		BRANŻA
	PROJEKTANT nr uprawnień		sanitarna
SPRAWDZAJĄCY nr uprawnień	mgr inż. Piotr Kledzik WKP/0269/POOS/04	PODPIS	DATA 11.2025
ASYSTENT PROJEKTANTA	mgr inż. Cezary Świst WKP/0283/PWOS/04		SKALA 1:500
TEMAT	PROJEKT ZAGOSPODAROWANIA TERENU		NR RYSUNKU <b>1</b>